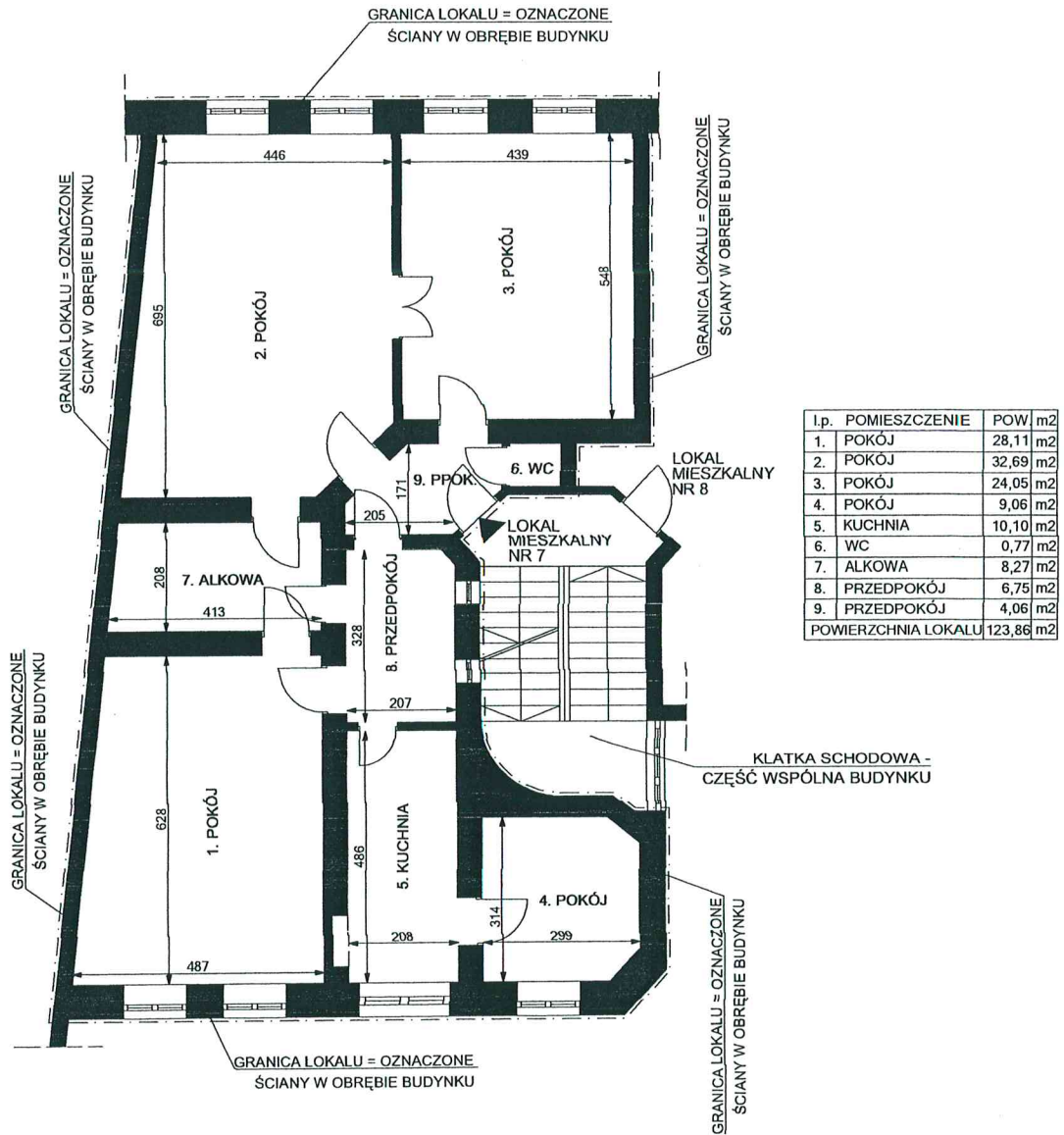


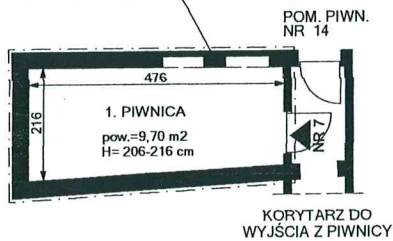
Przedstawiony na szkicu lokal mieszkalny spełnia wymogi art. 2 ust. 2 ustawy z 24 czerwca 1994r. o własności lokali (tekst jednolity Dz.U. 80 z 2000 r. poz 903 z późniejszymi zmianami) i może służyć swojemu przeznaczeniu.  
Przedstawiony na szkicu lokal jest samodzielnym lokalem mieszkalnym.  
Wrocław 23.01.2018 r.

ingr inż. arch. Piotr Golub  
uprawnienia zawodowe do  
projektowania bez ograniczeń  
w specjalności architektonicznej  
nr ew. 385/94/WW Członek NAIAB nr 05-0272

## RZUT FRAGMENTU II PIĘTRA:



GRANICA POMIESZCZENIA PRZYNALEŻNEGO = OZNACZONE ŚCIANY W OBRĘBIE BUDYNKU



## RZUT FRAGMENTU PIWNIC:

I.p.	POM. PRZYNALEŻNE DO LOKALU NR 7	POW m2
1.	PIWNICA NR 7 (50% POW.)	4,85 m2

ingr inż. arch. Piotr Golub  
uprawnienia zawodowe do  
projektowania bez ograniczeń  
w specjalności architektonicznej  
nr ew. 385/94/WW Członek NAIAB nr 05-0272

LOKAL MIESZKALNY NR 7  
WROCLAW, UL. NA SZANCACH 14  
II piętro, III kondygnacja, h= 355 cm, skala 1:100  
Wrocław 23.01.2018 r.